

勤務条件・福利厚生

給 与

- 基本給：月額220,000円～247,300円（初年度）
（学歴・職歴により決定）
- 諸手当：通勤手当、住居手当、扶養手当、地域手当（※）
（※）勤務地に応じ基本給の0～16%を支給
- 賞 与：年2回（6月と12月）
- 昇 給：1年間の勤務成績に応じて年1回昇給

勤務時間

- 原則として1日7時間45分（採用機関により交代制勤務やフレックスタイム制などを導入している場合があります）

健康保険・年金

- 文部科学省共済組合へ加入することとなり、国家公務員と同様の医療保険・年金制度が適用されます。

休 日

- 土・日（完全週休2日制）、祝日、年末年始

休暇・休業※各機関により異なります

- 年次有給休暇：年20日付与（年間で最高40日）
ただし、採用された年は最大15日付与
- 特別休暇：夏季、結婚、産前、産後、忌引、病気等
- 休業：育児休業、介護休業 など

レクリエーション

- 体育館・グラウンド・テニスコート・プール等の体育施設を昼休みや勤務時間終了後に利用できる機関もあります。
- 契約スポーツクラブを割引料金で利用できます。

採用までの流れ



詳細はこちらから！

技術職員の仕事をもっとわかる。

最新情報や会員登録は
コチラのページよりご覧ください



※ホームページのデザインは変更になる場合がございます。

詳しくはコチラから



<https://kinki-ssj.adm.kyoto-u.ac.jp/gijutsushokuin/>

近畿地区 国立大学法人等職員

技術職員

ここでしか支えられない
教育、研究、そして未来がある。

病院業務を最優先に、
日々の保守から改修工事まで
幅広く設備を守る仕事です。



教室系技術職員

京都大学複合原子力科学研究所にはKUR※と呼ばれる最大熱出力5MWの研究用原子炉が設置されています。そのKURを教員・学生等が安全に利用できるよう日々の運転・保守管理・検査を行うことで、研究の土台を支えています。

※Kyoto University Research Reactor

詳しくはコチラから

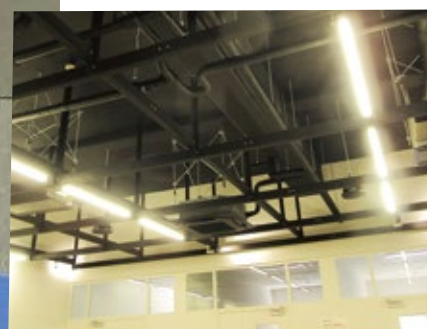


BE PROFESSIONAL

ここでしか支えられない

教育、研究、そして未来がある。

01



施設系技術職員

神戸大学医学部の職員として、日々の小修繕から電気設備の改修工事まで、病院・医学部の建物管理に関する幅広い業務に従事しており、院内の先生方や利用者さんからの要望にも対応しています。

詳しくはコチラから



国立大学法人等は、国立大学法人、国立高等専門学校機構、研究所、文化施設などの機関で構成されるグループ。教育、研究、地域貢献、文化・芸術振興を通じて社会の発展に寄与するという、公共的な役割を担っています。



多種多様な業務があり
自らのスキルアップの面でも
魅力的な仕事です。

京都大学 複合原子力科学研究所技術室 富永悠太

02