



国立大学法人 京都大学

京都大学のご紹介



京都大学

京都大学の歴史

1897年
京都帝国大学 創設

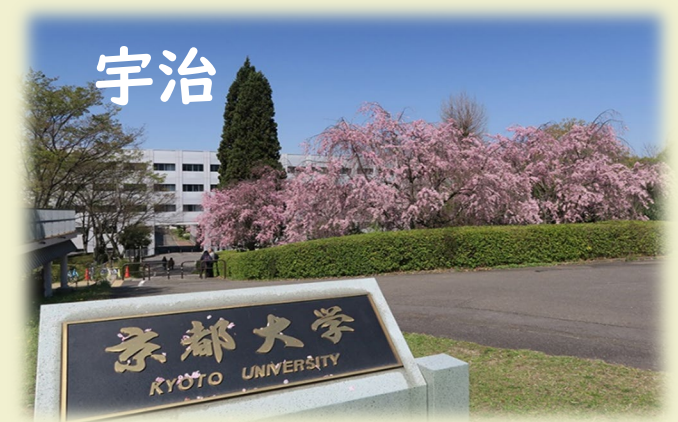
1949年
新制京都大学 設置

2004年
国立大学 法人化

2017年
指定国立大学法人に指定



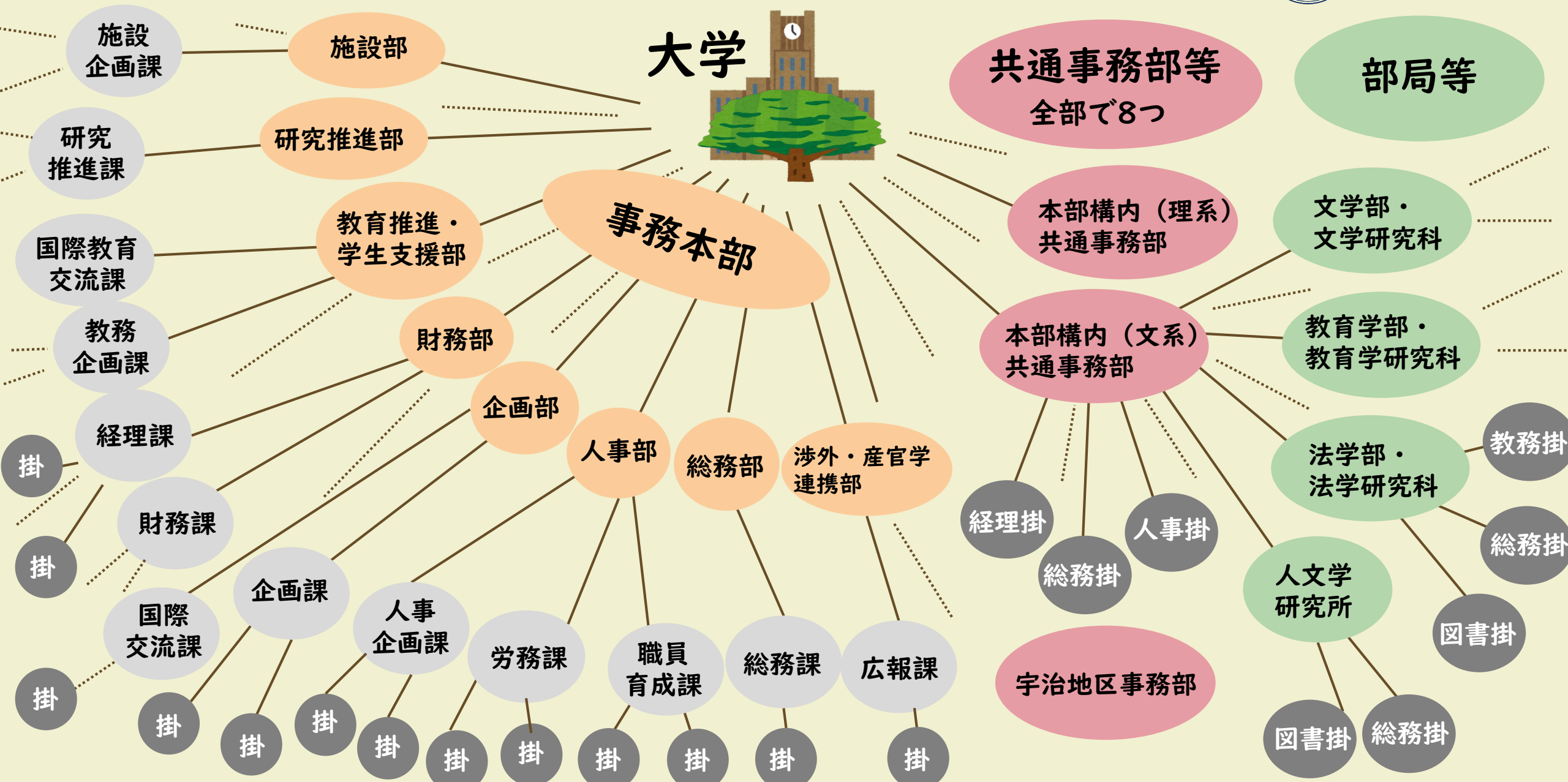
キャンパス



京都大学の事務組織



京都大学



大学職員の業務



京都大学

事務職員

総務

企画

財務

教務

研究
推進

病院
事務

図書

技術職員

施設系

情報系

教室系

※病院事務、図書および
技術職員の採用フローは異なります！

事務職員の業務内容



京都大学

総務

大学の環境土台作りのプロ!・・・人事や広報、学外への対応など

企画

将来への道しるべ作り・・・将来構想の企画、データの収集&分析など

財務

大学の金庫番!・・・収入や支出の管理や会計監査の対応など

教務

大学1の学生サポーター・・・入学式、カリキュラム、奨学金など

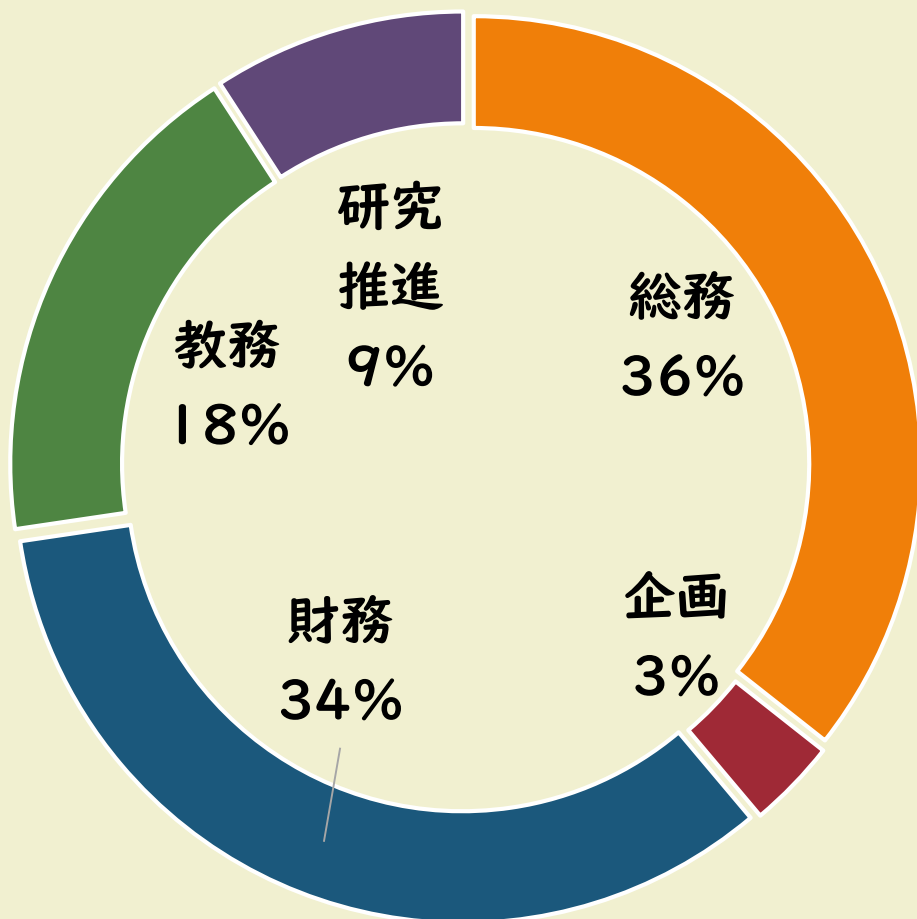
研究 推進

研究者の良き理解者・・・補助金の申請、産官学連携の企画立案など

配属先の割合



京都大学



- 教務以外で働いている職員も多数！
(京都大学の教務は約2割)
- 系統が同じでも業務内容は様々！
(例：総務・・・人事、総務、広報、渉外)

キャリアパス



京都大学



2～3年程度で異動を繰り返します！
年に1回、職員人事シートにより自らの
希望を伝える機会があります。

処遇・福利厚生



京都大学

*2023年度実績

*部署・職種によっては、勤務時間・休日が変更になることがあります。

勤務時間

8:30~17:15 (12:00~13:00は休憩時間)

初任給

※学歴、職歴等により決定

大卒 / 月給215,820円~ (都市手当含む)
修士修了 / 月給228,800円~ (都市手当含む)
博士修了 / 月給243,980円~ (都市手当含む)

昇給・賞与

昇給: 年1回(1月) 賞与: 年2回(6月と12月)

手当

都市手当、通勤手当、住居手当、赴任手当、扶養手当、超過勤務手当 など

休日

土・日・祝日、年末年始(12月29日~1月3日)、創立記念日(6月18日)

休暇

ワークライフバランス休暇、年次有給休暇、夏季休暇、リフレッシュ休暇、結婚休暇、産後・産前休暇、育児休業、病気休暇、介護休暇、忌引休暇 など

研修制度



大学・社会の
今を知る

新規採用研修、大学業務についての講習会、
文部科学省での研修。

ヒューマン
スキルを磨く

チームビルディングや対人コミュニケーションなどに
関する研修。

マネジメント
を極める

リーダーシップや管理能力など、各職階で求められる
様々なマネジメント能力を高める研修。

グローバル化を
牽引する

英語運用能力を高めるための各種研修。
海外拠点への派遣研修。

ネットワーク
を拡げる

他の国立大学法人等の職員との合同研修。

セルフ
ブランディング

通信教育・eラーニング受講などを提供し、
「自ら学ぶ」職員をさらに後押し。



2つの選考方法があります！



独自採用試験

京都大学が独自に行う**人物重視**の選考

応募資格	<ul style="list-style-type: none">・ 大学卒以上・ 年齢不問（定年65歳）
時期	内容
3月～ 5月6日	「マイナビ2025」 「マイナビ転職」よりエントリー ※「 <u>国立大学法人京都大学</u> 」 で検索してください
3月中旬～ 5月6日	本学様式の応募書類を提出
6月1日～	面接試験（面接… 書類選考合格者のみ、 ・ 適性検査 3回程度実施予定）
6月下旬～	随時内（々）定者決定

統一採用試験

近畿地区国立大学法人等職員統一採用試験
合格者からの選考

受験資格	平成6年4月2日以降に 生まれた者
時期	内容
5月15日～ 5月29日	受験申込受付期間
7月7日	第一次試験（筆記試験）
7月25日	第一次試験合格発表
7月下旬～ 8月上旬	本学様式の応募書類を提出
8月中旬	面接試験（書類選考合格者のみ、 3回程度実施予定）
8月下旬～	随時内（々）定者決定

エントリー受付中！！詳細は、「京都大学職員採用HP」へ！

Q

独自採用試験と統一採用試験は両方受けられますか？

A

両方受けることができます！

独自採用試験で不合格でも、統一採用試験で合格になる方もいます。

2回受験できるチャンスがあるので、ぜひトライしてください。

採用後のキャリアパスに違いはありません。



京都大学職員として働く！

社会貢献

自己実現

教職協働

教員・学生

世界に
伍する大学

刺激



お知らせ

マイナビ2025から『検討リストに登録』又は『エントリー』を
よろしくお願いいたします！

「企業検索」→「国立大学法人京都大学」

採用に関する
お知らせをお届け予定！



会社紹介記事

エントリー

検討リスト登録



お知らせ

Instagramを開設しております！
検索画面で「京都大学職員」と検索

京大職員向けのHPもあります！
是非チェックしてみてください↓



A low-angle photograph of a modern building. In the upper left, a clock tower with two large, ornate clock faces is visible against a clear blue sky. The main part of the image shows a glass facade with a grid of metal frames. The text is centered in a white horizontal band across the middle of the image.

ご清聴ありがとうございました！