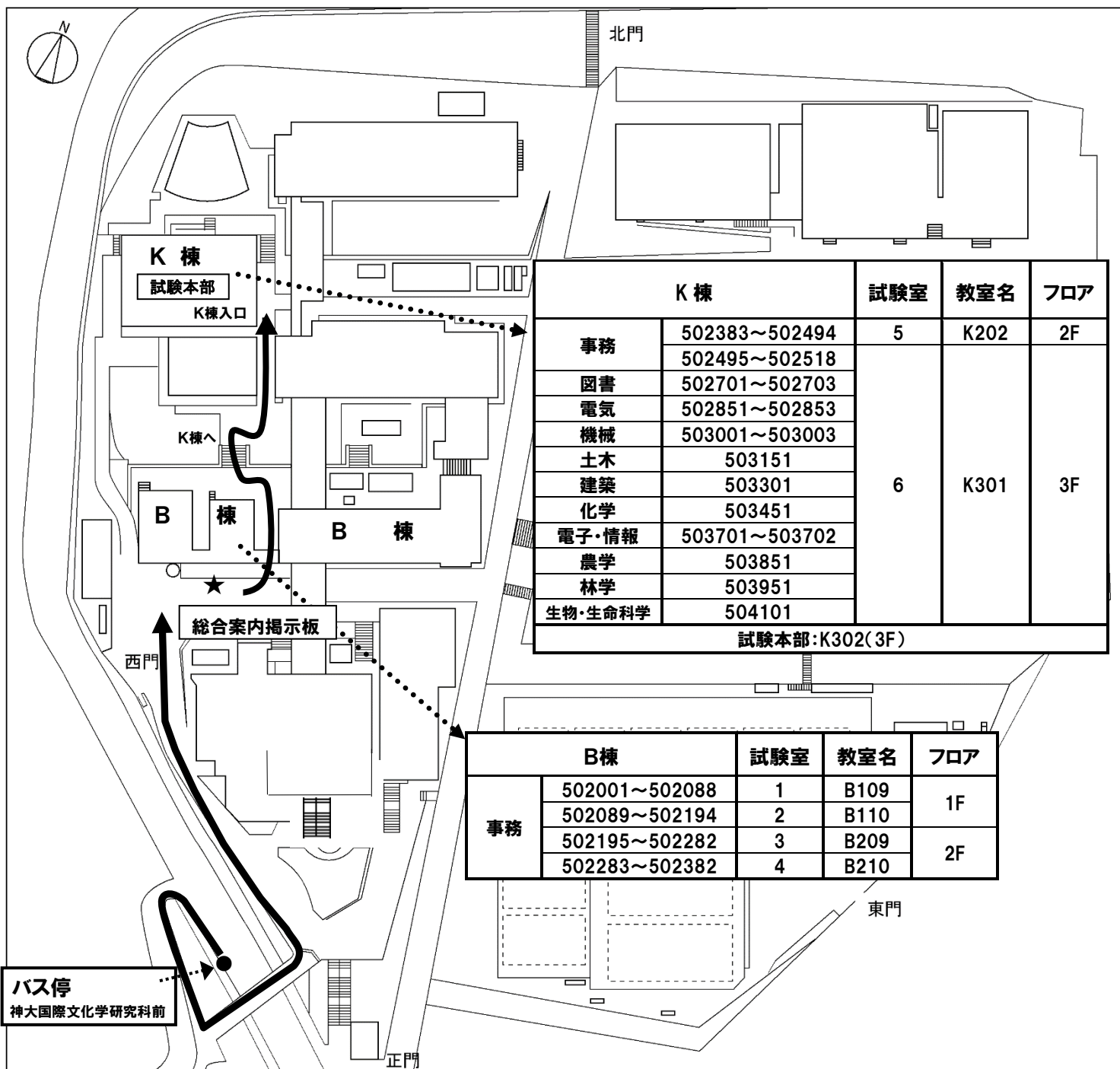


# 令和5年度 国立大学法人等職員統一採用試験

## 試験会場案内(神戸大学)

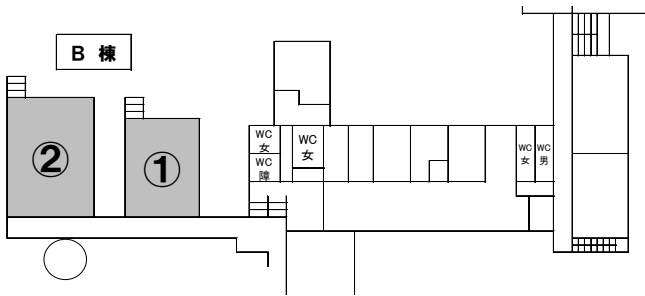


- 各々の試験室の位置は、総合案内掲示板（上図★印）に示していますので、ご確認ください。
- 試験室への入室は8時50分頃となりますので、係員から指示があるまでは試験室に入らないでください。
- 試験室への入室限度時刻は9時30分です。入室限度時刻に遅れた場合は受験できません。

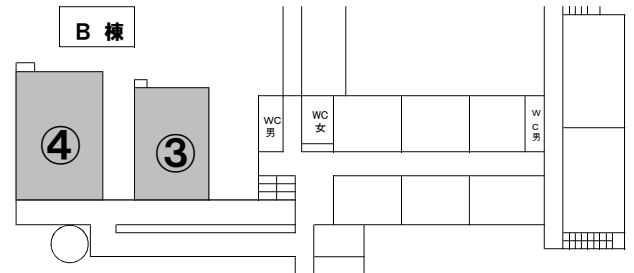
## 試験室案内 (B 棟)

試験区分	受験番号	試験室	階
事務	502001 ~ 502088	① 第1試験室	1F
	502089 ~ 502194	② 第2試験室	
	502195 ~ 502282	③ 第3試験室	2F
	502283 ~ 502382	④ 第4試験室	

### 1階



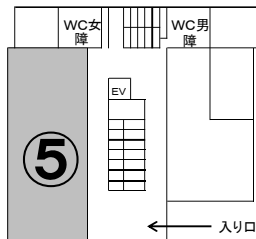
### 2階



## 試験室案内 (K 棟)

試験区分	受験番号	試験室	階
事務	502383 ~ 502494	⑤ 第5試験室	2F
	502495 ~ 502518	⑥ 第6試験室	3F
図書	502701 ~ 502703		
電気	502851 ~ 502853		
機械	503001 ~ 503003		
土木	503151		
建築	503301		
化学	503451		
電子・情報	503701 ~ 503702		
農学	503851		
林学	503951		
生物・生命科学	504101		

### 2階



### 3階

