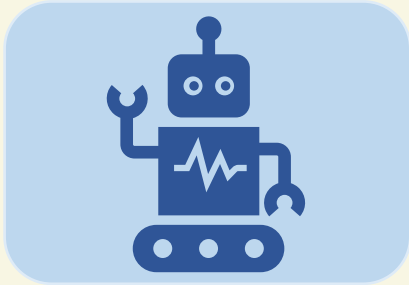
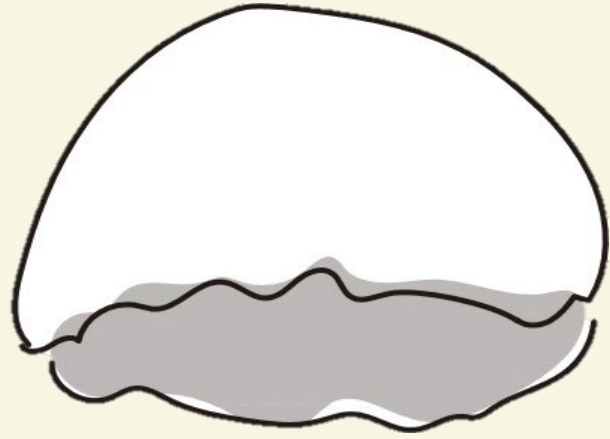


# 国立大学法人等職員 業務説明会





# 国立大学法人等 について



# 国立大学法人等について



大学で働くの？



京都大学



# 国立大学法人等について



大学で働くの？



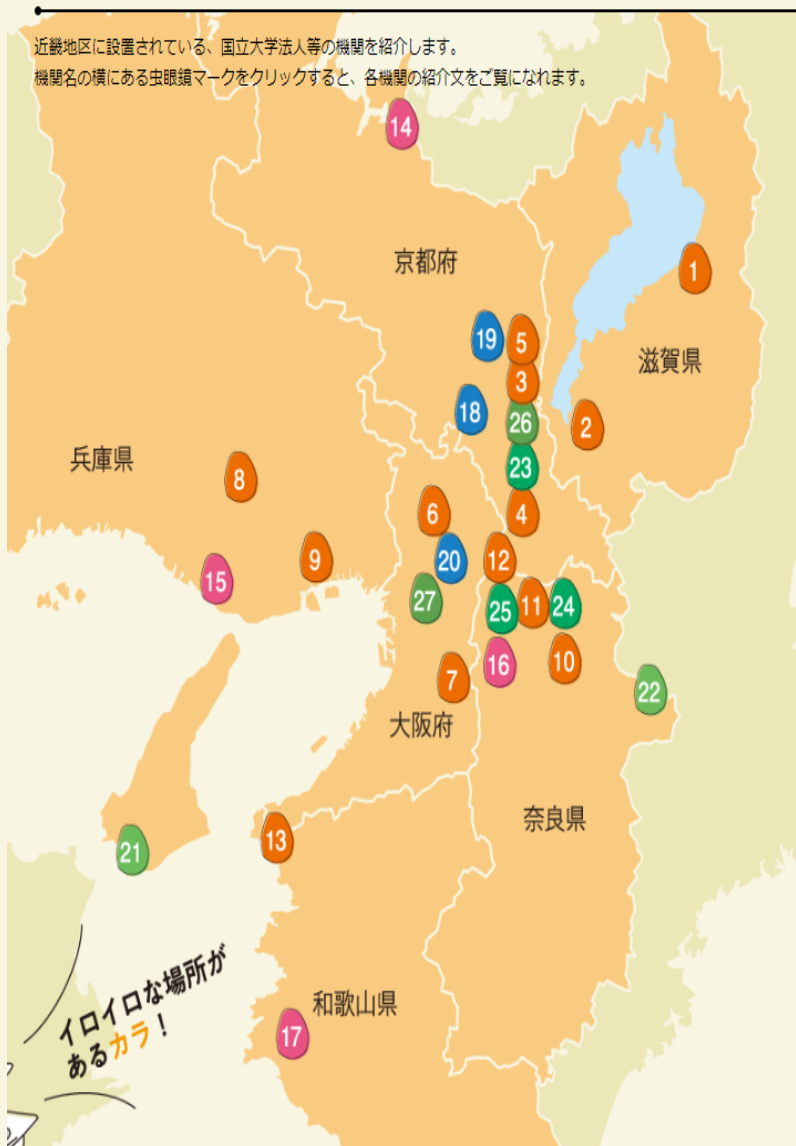
大学以外の機関も  
あるんです！



# 国立大学法人等について

## 機関一覧

近畿地区に設置されている、国立大学法人等の機関を紹介します。  
機関名の横にある虫眼鏡マークをクリックすると、各機関の紹介文をご覧いただけます。



### 国立大学法人

- 1 滋賀大学
- 2 滋賀医科大学
- 3 京都大学
- 4 京都教育大学
- 5 京都工芸繊維大学
- 6 大阪大学
- 7 大阪教育大学
- 8 兵庫教育大学
- 9 神戸大学
- 10 奈良国立大学機構
- 11 (奈良教育大学、奈良女子大学)
- 12 奈良先端科学技術大学院大学
- 13 和歌山大学



### 国立高等専門学校機構

- 14 舞鶴工業高等専門学校
- 15 明石工業高等専門学校
- 16 奈良工業高等専門学校
- 17 和歌山工業高等専門学校



### 大学共同利用機関法人人間文化研究機構

- 18 国際日本文化研究センター
- 19 総合地球環境学研究所
- 20 国立民族学博物館



### 独立行政法人国立青少年教育振興機構

- 21 国立淡路青少年交流の家
- 22 国立曽爾青少年自然の家



### 独立行政法人国立文化財機構

- 23 京都国立博物館
- 24 奈良国立博物館
- 25 奈良文化財研究所



### 独立行政法人国立美術館

- 26 京都国立近代美術館
- 27 国立国際美術館



いわゆる国立大学だけじゃない！

※採用された機関外へ異動となることは原則ありません。

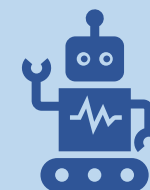
# 国立大学法人「等」とは

これらを総称して「国立大学法人等」と呼んでいます

国立大学法人



国立高等専門学校機構



大学共同利用機関法人



独立行政法人

博物館・美術館・青少年施設



教育、研究、地域貢献、文化振興を通じて  
社会の発展に寄与しています

いろいろな機関があるので、知ってください！

# 法人化によって 国から独立した組織へ

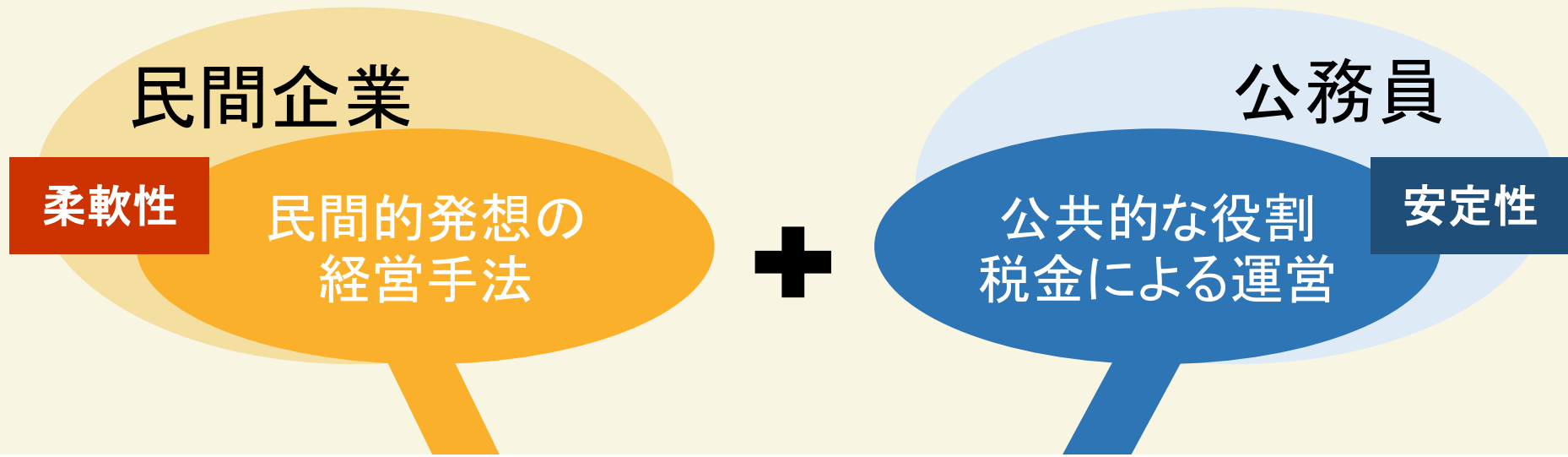


公務員になるの？



「法人職員」  
になります！



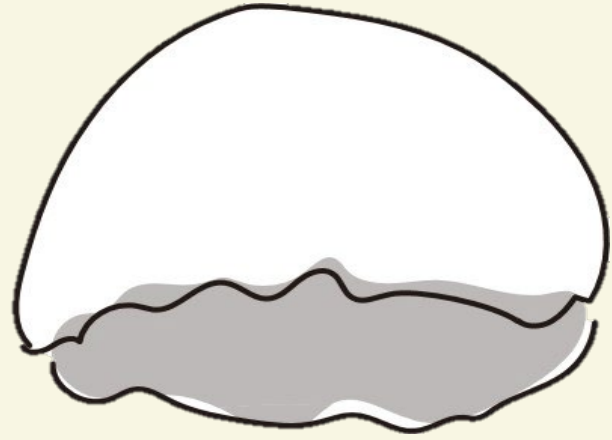


**民間企業と公務員の両面の側面を併せ持ち、個々の独立した機関へ**

## 国立大学法人等

- ・利益だけではない **公共的価値の追求**
- ・個性と特色を活かした運営により、**柔軟性のある予算・組織の編成**





# 業務内容について



# どんな仕事があるの？



学生対応の仕事以外  
知らないなー。



他にもたくさん  
の仕事があります！



# 職務内容について

## 事務系



事務

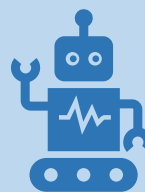


図書

## 技術系



施設系



教室系



# 事務



## 大きく分けて6つの業務があります

### 総務・人事



組織全体の  
企画・立案に関わり  
運営及び調整を行う

### 財務・会計



組織運営に必要な  
財務上の計画や、  
管理全般を行う

### 教務学生



学生の入学から  
卒業まで、  
学業や生活面を  
サポート

### 研究協力



研究の事務的手助け、  
産学官連携の推進など  
学術研究を支える

### 国際交流



海外機関との学術交流  
や学生交流の  
推進を支援

### 病院事務



大学病院において  
医療スタッフと協力  
して、医療の提供を  
サポート



たくさんの仕事があるんやね！





事務



異なる分野の業務を経験できる！

総務・人事

財務・会計

教務学生



研究協力

国際交流

病院事務

2～3年ごとに採用機関内を異動。幅広い分野の仕事が経験できる。



働きながら自分に合う業務を見つけることができるで！



近畿地区国立大学法人等職員統一採用試験事務室



## 図書

大学等の図書館に配属されます

図書館資料や学術情報など利用者のニーズに応え、  
様々なサービスを提供します。



※「司書」の資格は不要ですが、  
一次試験合格後に図書に関する専門試験を  
受けていただきます。



受験の際には「図書」区分を選択することになるで

# 職務内容について

## 事務系



事務

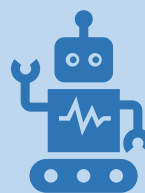


図書

## 技術系



施設系



教室系

# 技術系職員の仕事



## 施設系

キャンパス全体をマネジメントし、  
良好な**教育研究環境**を構築します。



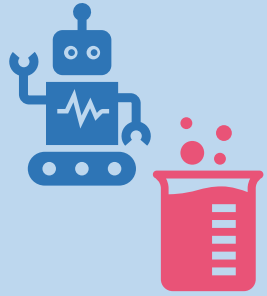
施設を活用している教員や学生の  
様子が目に見えるという点に  
やりがいを感じる

知識やスキルは採用後に学べるから安心やで





# 技術系職員の仕事



## 教室系

専門的な知識を生かして、  
教員・学生の教育研究活動を支えます。



学生に最も近い場所で、学生の実験に  
取り組む姿勢や向上心、成長する姿を  
見ることができることが魅力

知識やスキルは採用後に学べるから安心やで



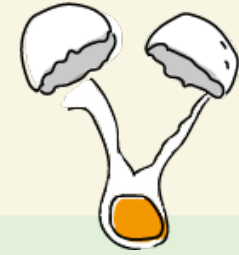




## 勤務条件・福利厚生

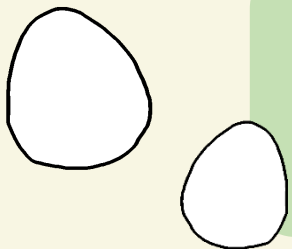


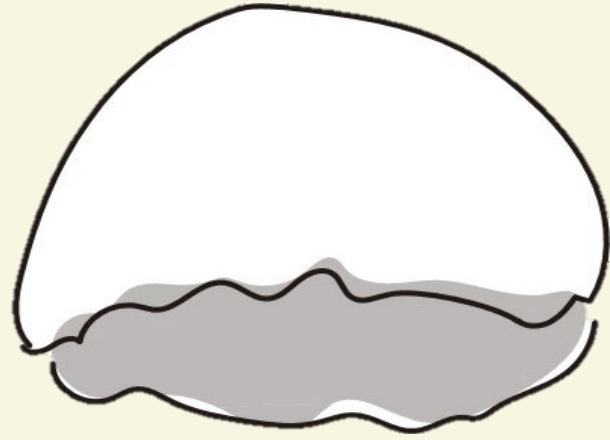
# 勤務条件・福利厚生



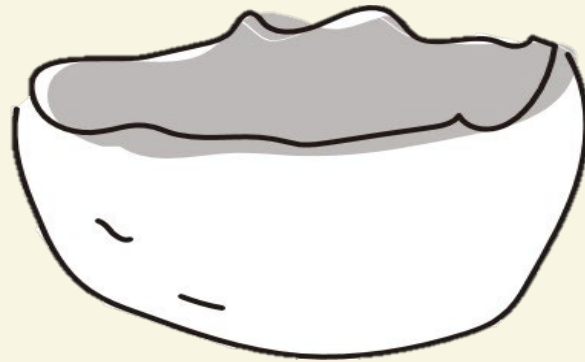
機関によって異なります。参考例としてご覧ください。

勤務条件	原則として1日7時間45分（例）8：30～17：15
休日	土・日（完全週休2日制）、祝日、年末年始（12/29～1/3）
休暇・休業	年次休暇：年20日付与（採用時期により異なります） 残日数は翌年繰越（年間最高40日） 特別休暇（夏季、結婚、忌引等）、病気休暇、育児休業、介護休業
給与 諸手当	初任給：196,200円～約220,000円（学歴、職歴により決定） 昇給：年1回 賞与：6月と12月の年2回支給（ボーナス） その他：通勤手当、住居手当、扶養手当、地域手当、超過勤務手当等 ※地域手当（勤務地域に応じ基本給の0～16%を支給）
福利厚生	年金・健康保険（文部科学省共済組合）、労災保険、雇用保険 宿舎（世帯用・単身用） 提携スポーツ施設や宿泊施設等の割引 機関所有のグラウンドやテニスコート、附属図書館の利用





# 求める人物像について

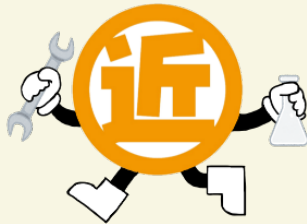


# 求める人物像について

国立大学法人等を取りまく状況は、**少子高齢化**や**グローバル化**、**産業界からの要請**や**文部科学省の方針**等により**日々変化し続けています**。そういった変化の中で自ら考え対応していこうとする人を、国立大学法人等は求めています。



採用試験事務室HPの機関紹介ページでは、各機関が求める人物像も記載されてるで！ぜひ参考にしな！

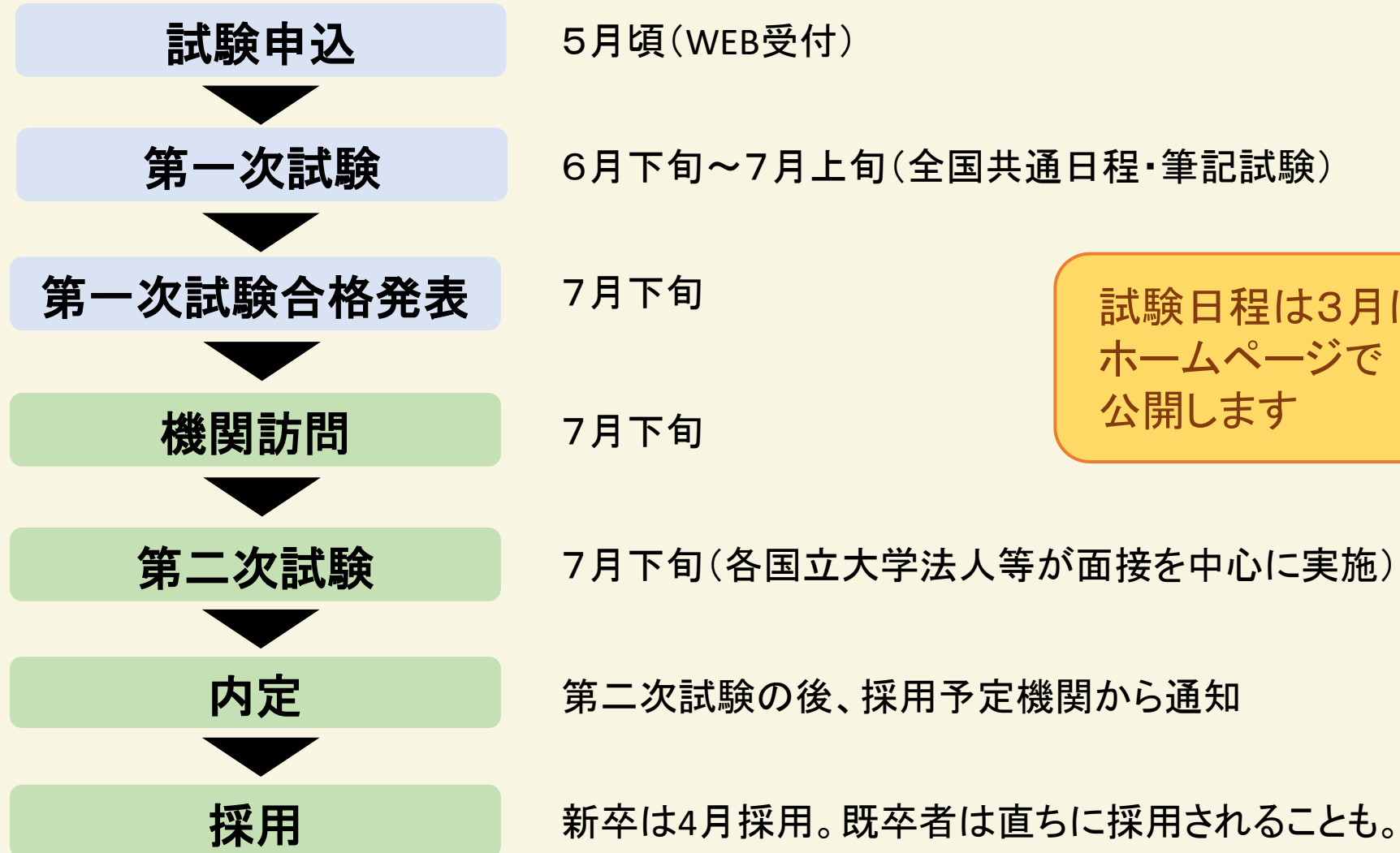




# (参考) 職員統一採用試験について



# 職員採用試験の流れ(前回参考)





# 国立大学法人等職員の情報

## ■採用試験事務室ホームページ



説明会や試験情報、その他様々な情報を  
随時更新します。

過去の試験情報も掲載しています。

<https://kinki-ssj.adm.kyoto-u.ac.jp/>



## ■X(旧Twitter)



@kinki\_saiyou

HPに掲載した新しい情報や、  
様々なことをつぶやきます。

